



Comunità Europea
Fondo Europeo agricolo
per lo sviluppo rurale (FEARs)
L'Europa investe nelle zone rurali



Comunità Montana di San Severino Marche

**PIANO DI GESTIONE
DEL S.I.C. IT5330014 "Fonte delle Bussare"**



**Tavola 1 - Inquadramento Territoriale
del sito e aree protette circostanti**

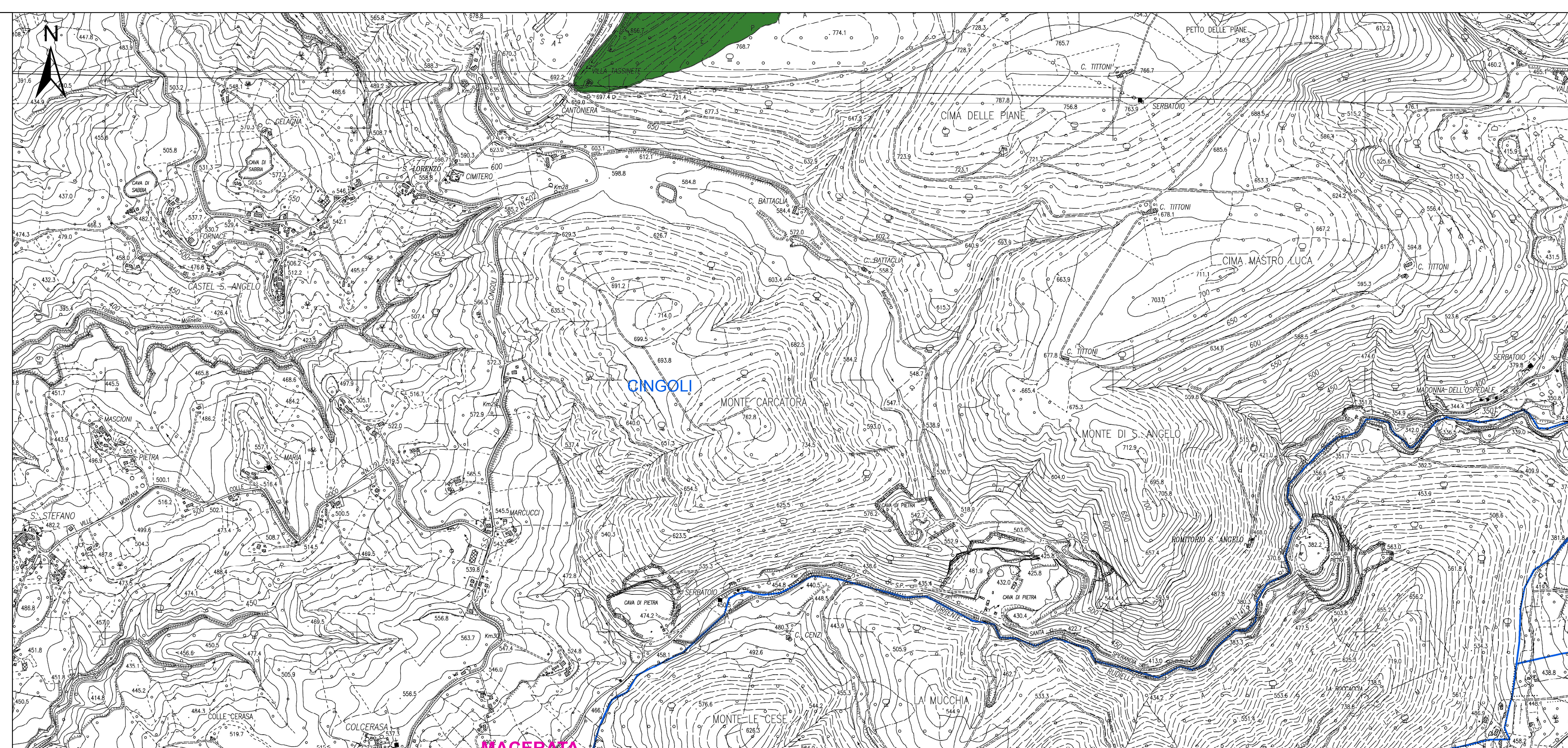


progettazione
StudioSilva S.r.l.

Scala: 1:10.000

Emissione:
Dicembre 2014

Revisione:



Legenda

Limiti provinciali

Limiti comunali

Aree protette

SIC IT5330014 - Fonte delle Bussare

SIC IT5330013 - Macchia delle Tassinete