



Comunità Montana di San Severino Marche

PIANO DI GESTIONE DEL S.I.C. IT5330014 "Fonte delle Bussare"



Tavola 8 - Carta Geosinfitosociologica

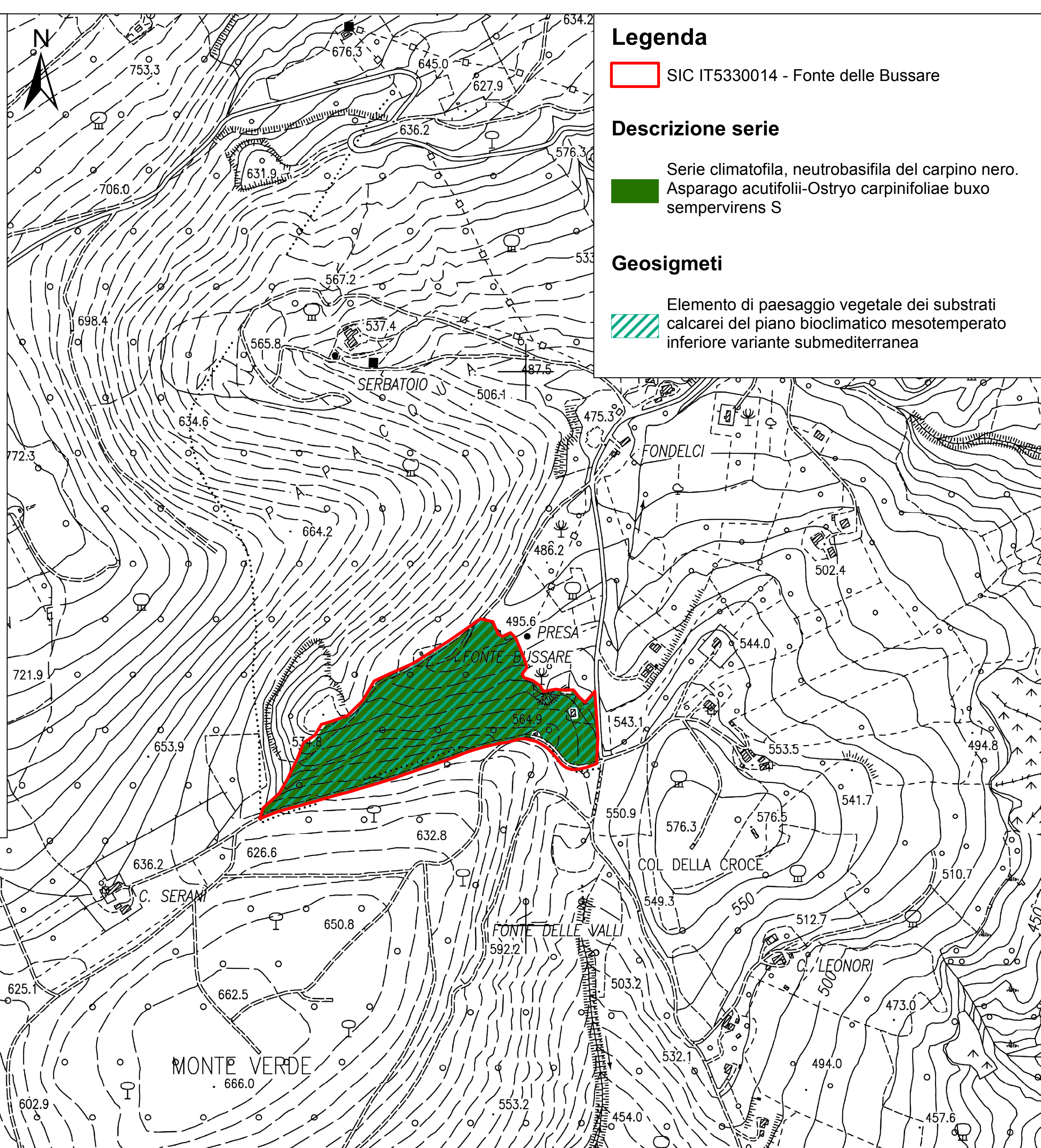


coordinamento
Dott. Paolo Rigoni

Scala: 1:5.000

Emissione:
Dicembre 2014

Revisione:



Legenda

SIC IT5330014 - Fonte delle Bussare

Descrizione serie

Serie climatofila, neutrobasi-fila del carpino nero.
Asparago acutifolii-Ostrya carpinifoliae buxo sempervirens S

Geosigmeti

Elemento di paesaggio vegetale dei substrati calcarei del piano bioclimatico mesotemperato inferiore variante submediterranea