



Comunità Montana di San Severino Marche



### PIANO DI GESTIONE DEL S.I.C. IT5330014 "Fonte delle Bussare"



Tavola 9a - Carta degli Habitat

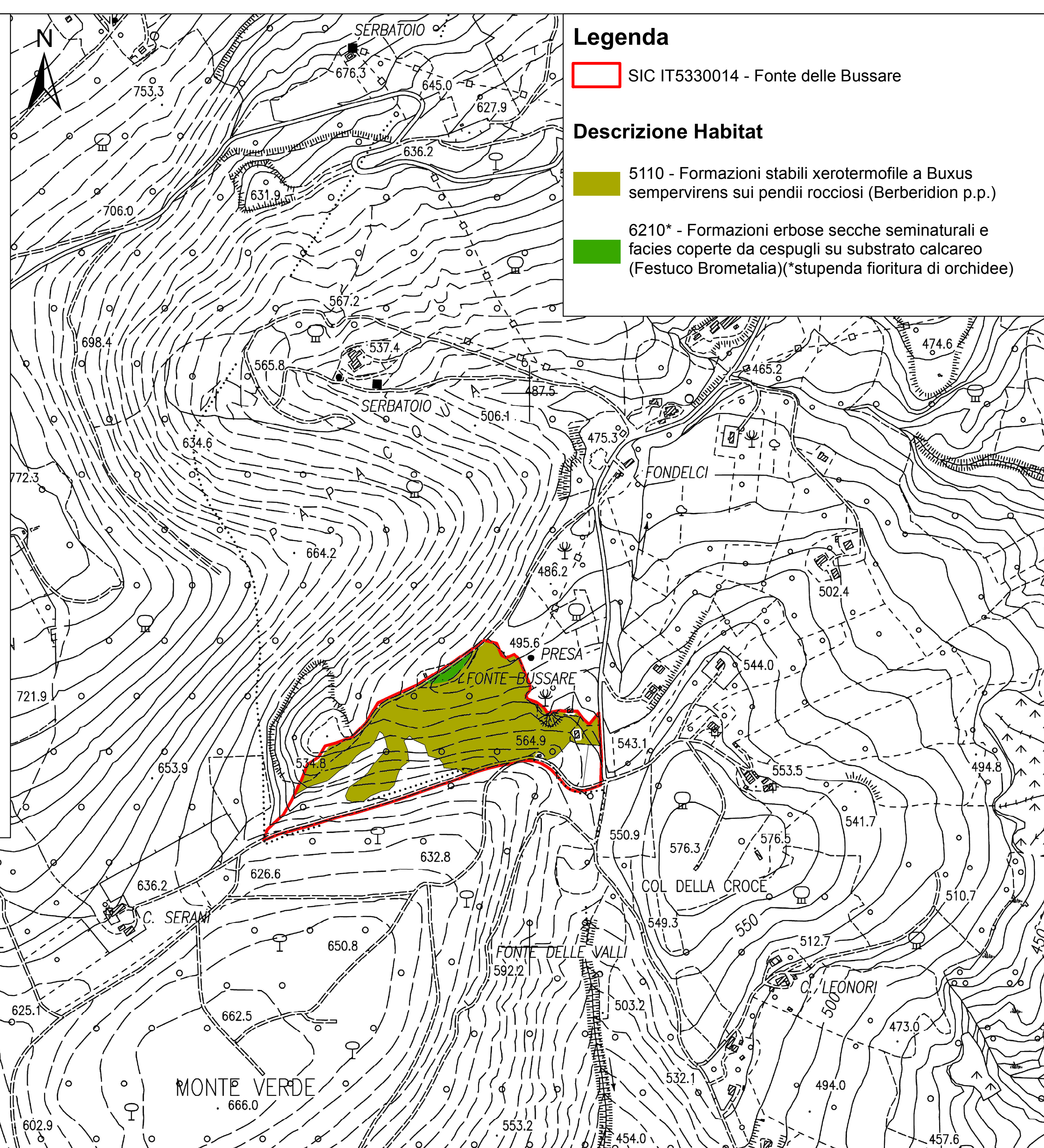


coordinamento  
**Dott. Paolo Rigoni**

Scala: 1:5.000

Emissione:  
Dicembre 2014

Revisione:



### Legenda

SIC IT5330014 - Fonte delle Bussare

### Descrizione Habitat

5110 - Formazioni stabili xerotermofile a *Buxus sempervirens* sui pendii rocciosi (*Berberidion p.p.*)

6210\* - Formazioni erbose secche seminaturali e facies coperte da cespugli su substrato calcareo (*Festuco Brometalia*)(\*stupenda fioritura di orchidee)